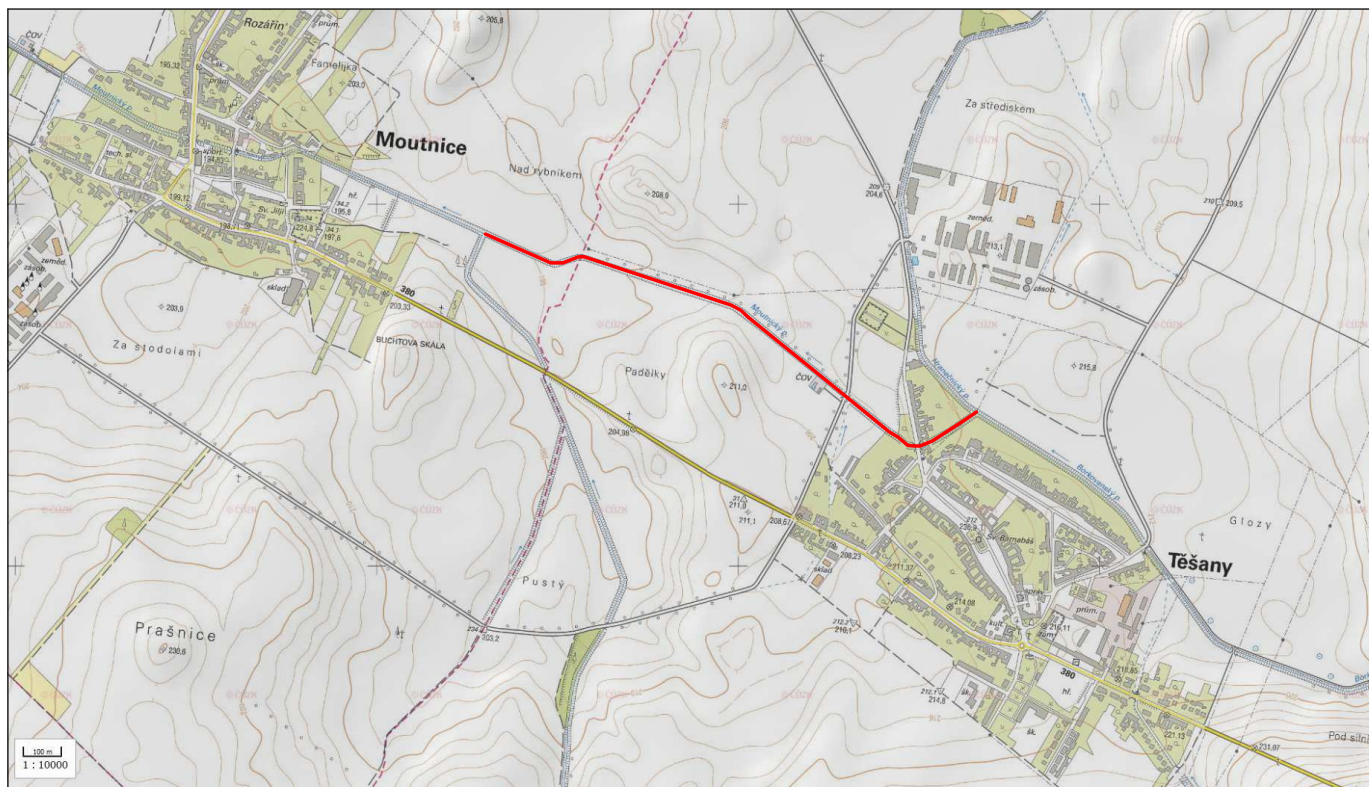


NÁZEV AKCE:

MOUTNICKÝ P., Ř. KM 6,265 - 7,833, MOUTNICE, TĚŠANY, OPRAVA KORYTA A BET. OBJEKTU

STUPEŇ:

PROJEKTOVÁ DOKUMENTACE PRO STAVEBNÍ POVOLENÍ A PROVÁDĚNÍ STAVBY



INVESTOR:




POVODÍ MORAVY, s.p.
Dřevařská 11, 602 00 Brno

PROJEKTANT:



LBprojekt – water of engineering, s.r.o.
Mojmírovo nám. 3105/6a, 612 00 Brno

NAVRHL/VYPRACOVAL: ING. KNOFLÍČEK	ZODPOVĚDNÝ PROJEKTANT: ING. BARTEČEK	VEDOUcí PROJEKTANT: ING. LAZÁREK, DiS.	TECHNICKÁ KONTROLA: ING. LAZÁREK, DiS.	 Mojmírovo nám. 3105/6a, 612 00 Brno IČ: 29262747, TEL.: 605 114 896
KRAJ: JIHOMORAVSKÝ		KATASTR. ÚZEMÍ: MOUTNICE, TĚŠANY		
INVESTOR: POVODÍ MORAVY, s.p. DŘEVAŘSKÁ 11, 602 00 BRNO				STUPEŇ:
AKCE: MOUTNICKÝ P., Ř. KM 6,265 - 7,833, MOUTNICE, TĚŠANY, OPRAVA KORYTA A BET. OBJEKTU				DSP a DPS
				ČÍSLO KOPIE:
PROJEKTOVÁ DOKUMENTACE PRO STAVEBNÍ POVOLENÍ A PROVÁDĚNÍ STAVBY				DATUM:
				2/2018